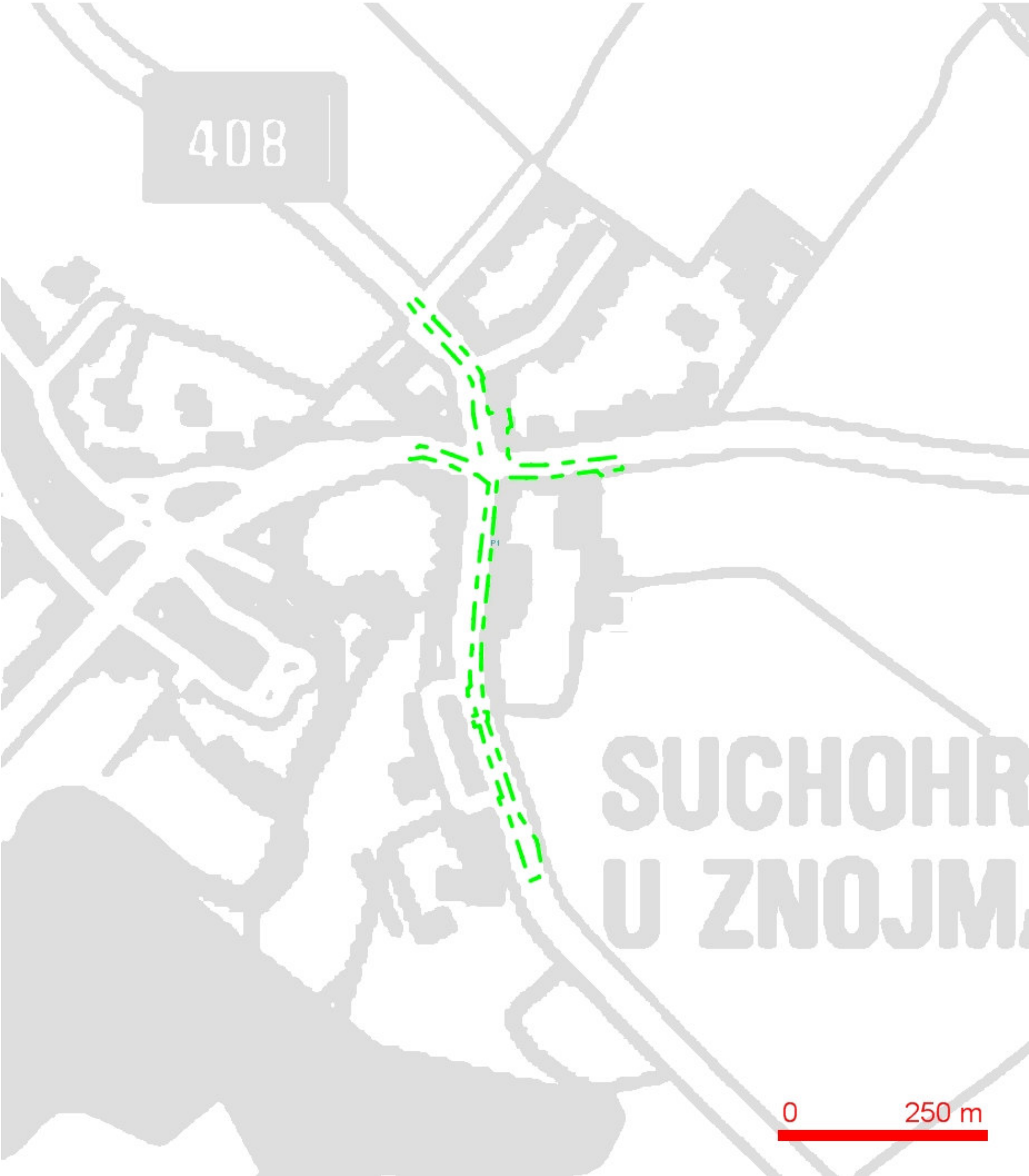




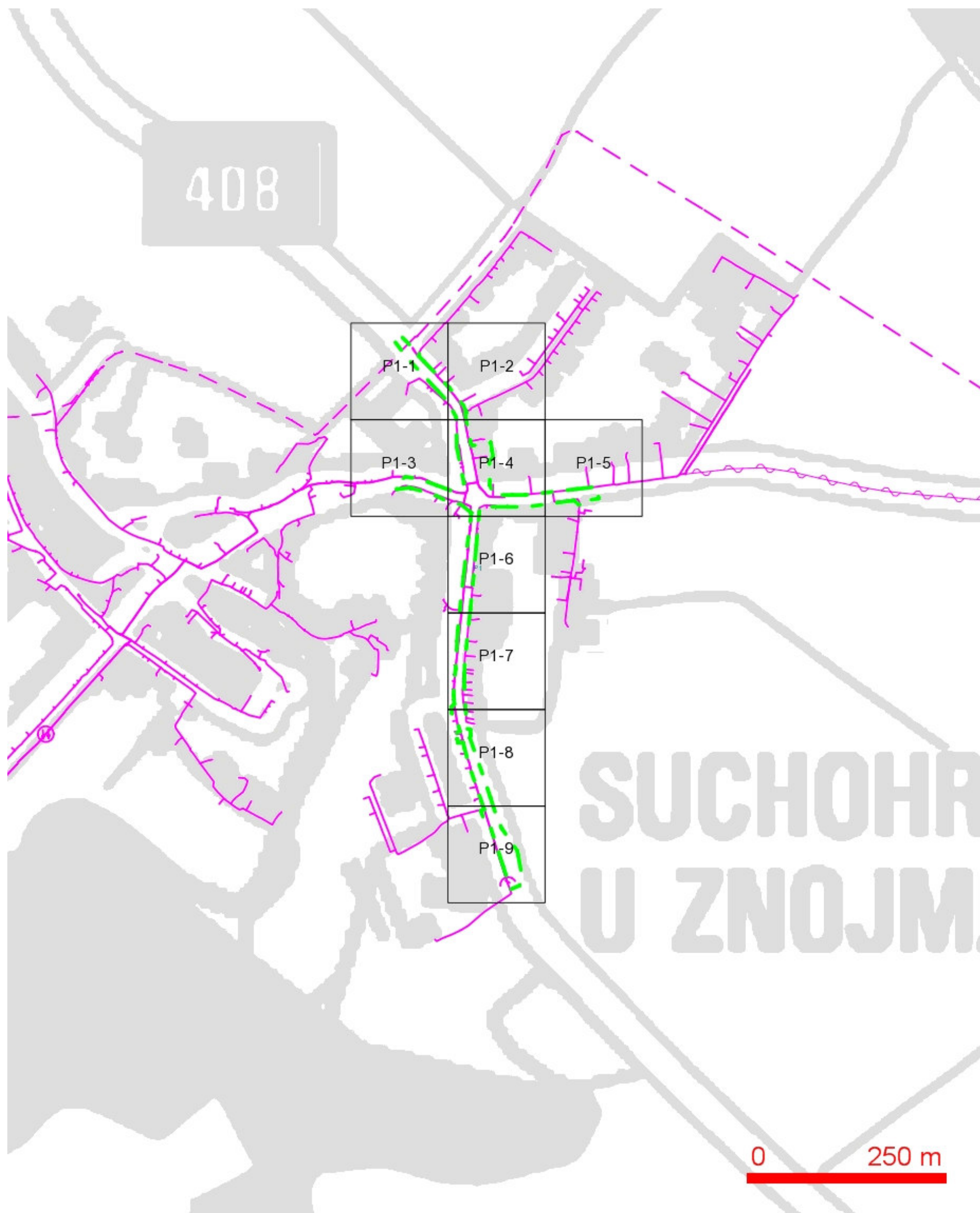
SITUAČNÍ VÝKRES - ZÁJMOVÉ ÚZEMÍ



LEGENDA:
— ..hranice zájmového území k vyjádření


O2 Czech Republic a.s.
Za Brumlovkou 266/2
140 22 Praha 4
DIČ: CZ60193336
[697]

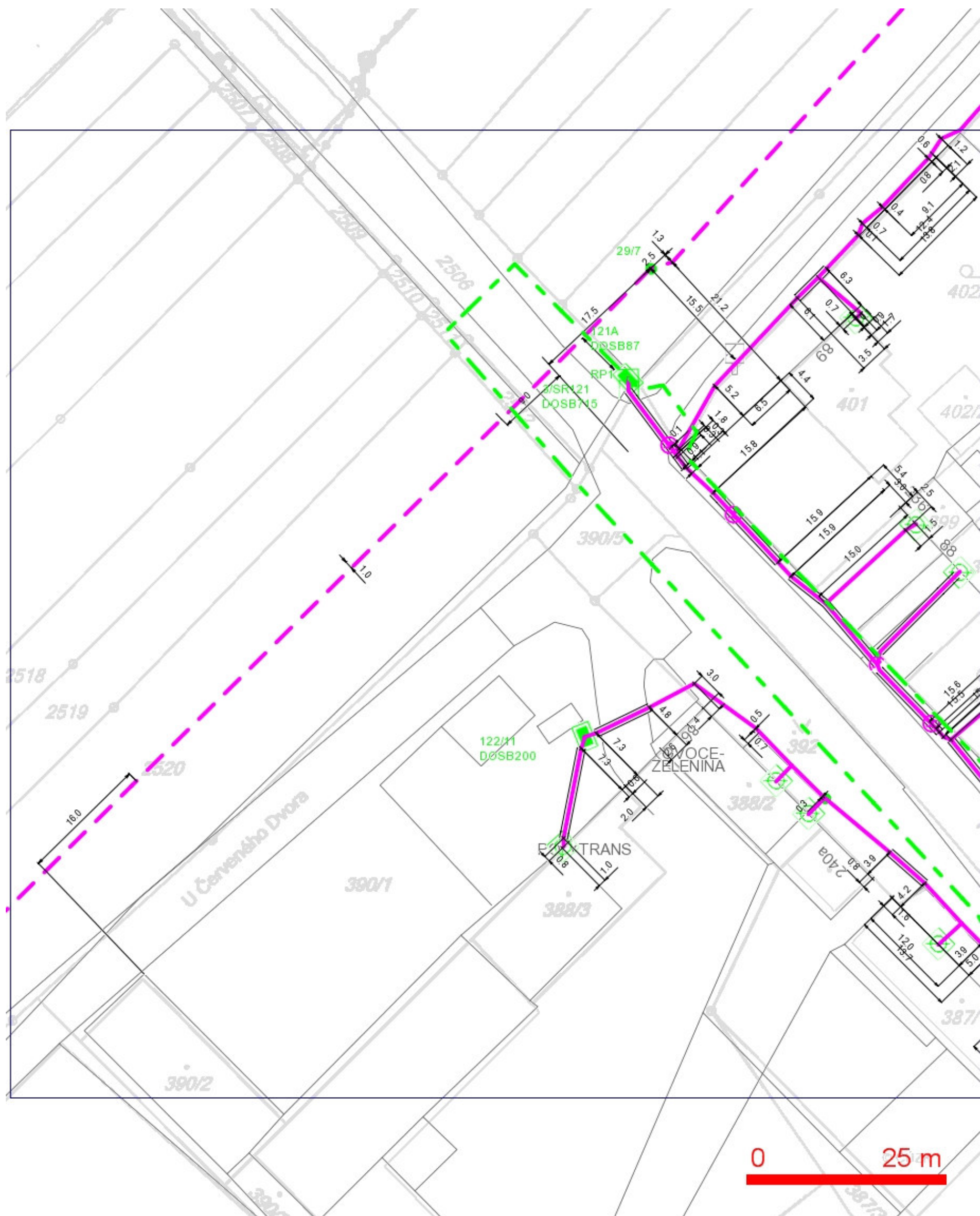
SITUAČNÍ VÝKRES - POLYGON 1



LEGENDA:

- | | | | |
|--|--|--|--|
| | ..hranice zájmového území k vyjádření | | ..nezaměřený průběh optického kabelu, HDPE trubky nebo souběh optického a metalického kabelu |
| | ..nn přípojka, území s nn přípojkou O2 | | |
| | ..zaměřený průběh metalického kabelu | | |
| | ..zaměřený průběh optického kabelu, HDPE trubky nebo souběh optického a metalického kabelu | | ..radiové sítě, ochranné pásmo radiové sítě |
| | ..nezaměřený průběh metalického kabelu | | ..nadzemní sítě |
| | ..nadzemní sítě cizí | | ..neprovozované sítě |
| | | | ..podzemní sítě cizí |
| | | | == = ..kolektor,
kabelovod |

SITUAČNÍ VÝKRES - POLYGON 1, list kladu P1-1



LEGENDA:

- | | |
|--|--|
| — ..hranice zájmového území k vyjádření | — ..nezaměřený průběh optického kabelu, HDPE trubky nebo souběh optického a metalického kabelu |
| — ..nn přípojka, území s nn přípojkou O2 | RR → ..radiové sítě, ochranné pásmo radiové sítě |
| — ..zaměřený průběh metalického kabelu | — ..nadmerná síť |
| — ..zaměřený průběh optického kabelu, HDPE trubky nebo souběh optického a metalického kabelu | — ..neprovozované sítě |
| — ..nezaměřený průběh metalického kabelu | — ..podzemní síť cizí |
| — ..nadmerná síť cizí | |

SITUAČNÍ VÝKRES - POLYGON 1, list kladu P1-2



LEGENDA:

- | | |
|---|---|
| — ..hranice zájmového území k vyjádření | — ..nezaměřený průběh optického kabelu, HDPE |
| — ..nn přípojka, území s nn přípojkou O2 | trubky nebo souběh optického a metalického |
| — ..zaměřený průběh metalického kabelu | kabelu |
| — ..zaměřený průběh optického kabelu, HDPE trubky | |
| nebo souběh optického a metalického kabelu | |
| — ..nezaměřený průběh metalického kabelu | |
| — ..nadmerní síť cizí | |
| | RR — ..radiové síť, ochranné pásmo radiové sítě |
| | — ..nadmerní síť |
| | — ..neprovázované síť |
| | — ..podzemní síť cizí |
| | — ..kolektor, kabelovod |

LEGENDA:

	..hranice zájmového území k vyjádření		..nezaměřený průběh optického kabelu, HDPE
	..nn přípojka, území s nn přípojkou O2		trubky nebo souběh optického a metalického kabelu
	..zaměřený průběh metalického kabelu		..zaměřený průběh optického kabelu, HDPE trubky
	..zaměřený průběh optického kabelu nebo souběh optického a metalického kabelu		..nezaměřený průběh metalického kabelu
	..nezaměřený průběh metalického kabelu		..nazemní síť cizí
	..nazemní síť cizí		

RR ..radiové síť, ochranné pásmo radiové sítě

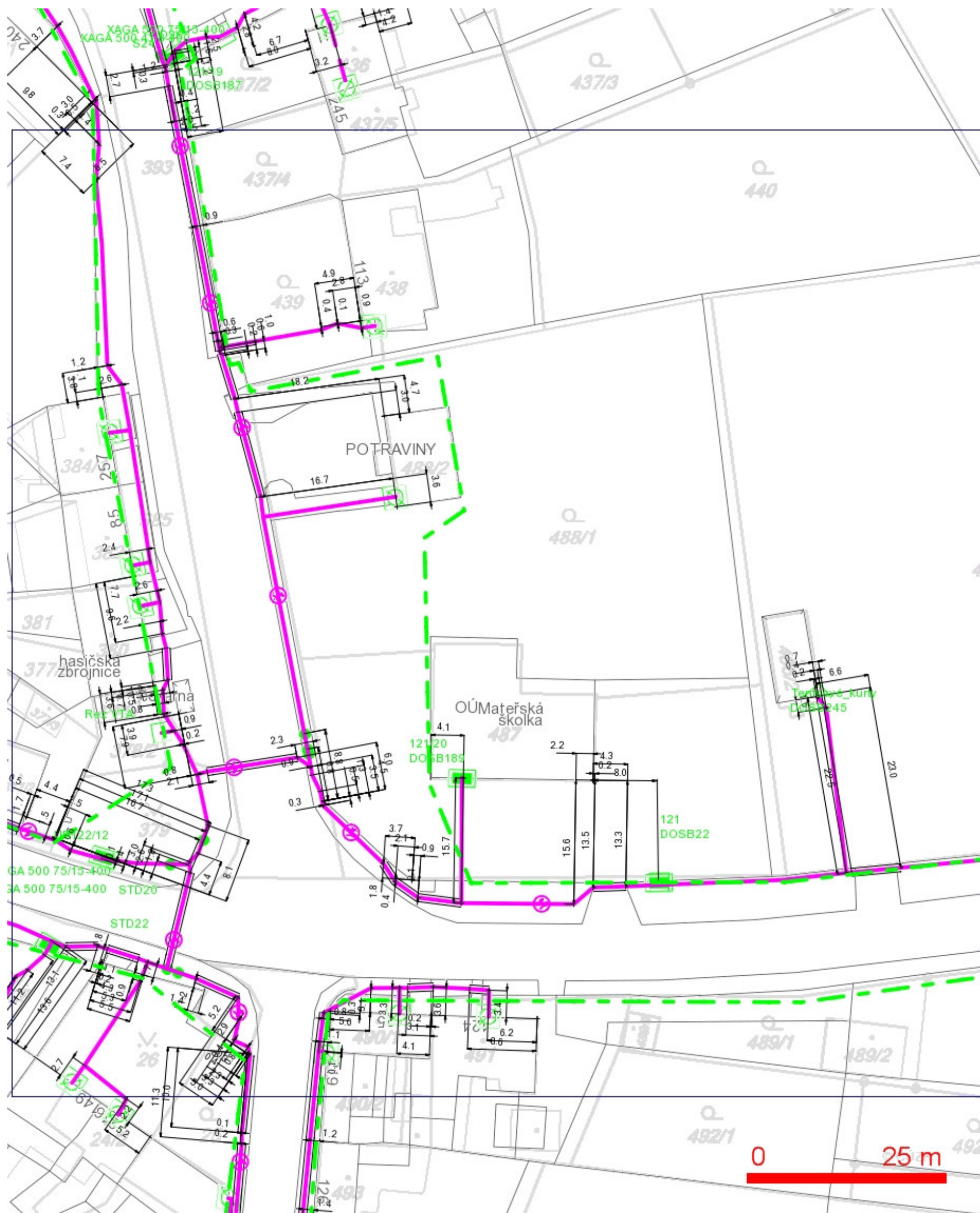
..nazemní síť

..neprovozované síť

..podzemní síť cizí

..kolektor, kabelovod

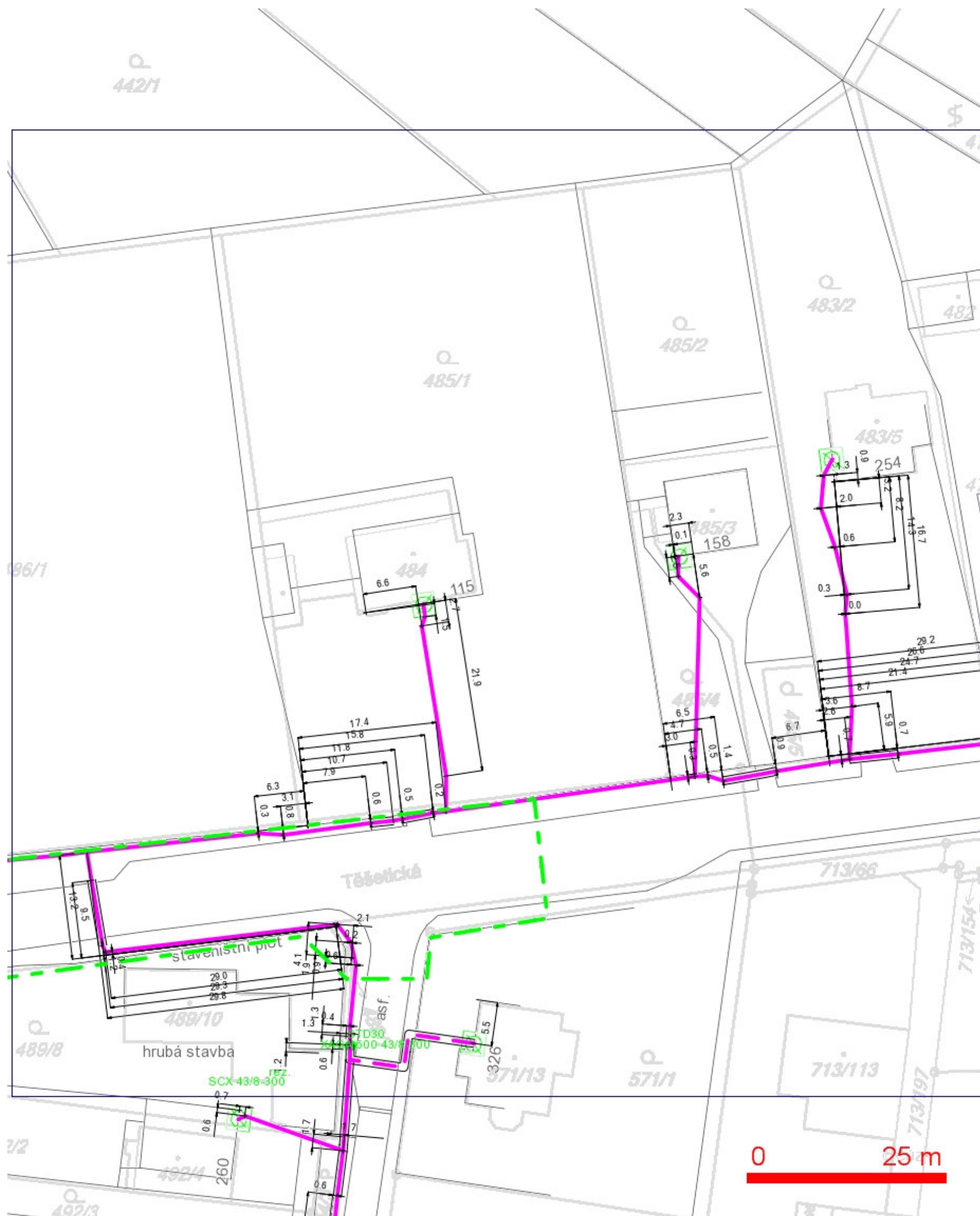
SITUAČNÍ VÝKRES - POLYGON 1, list kladu P1-4



LEGENDA:

- | | |
|--|--|
| — ..hranice zájmového území k vyjádření | — ..nezaměřený průběh optického kabelu, HDPE trubky nebo souběh optického a metalického kabelu |
| — ..nn přípojka, území s nn přípojkou O2 | RR → ..radiové sítě, ochranné pásmo radiové sítě |
| — ..zaměřený průběh metalického kabelu | — ..nadmerní síť |
| — ..zaměřený průběh optického kabelu, HDPE trubky nebo souběh optického a metalického kabelu | — ..neprovozované sítě |
| — ..nezaměřený průběh metalického kabelu | — ..podzemní síť cizí |
| — ..nadmerní síť cizí | — ..kolektor, kabelovod |

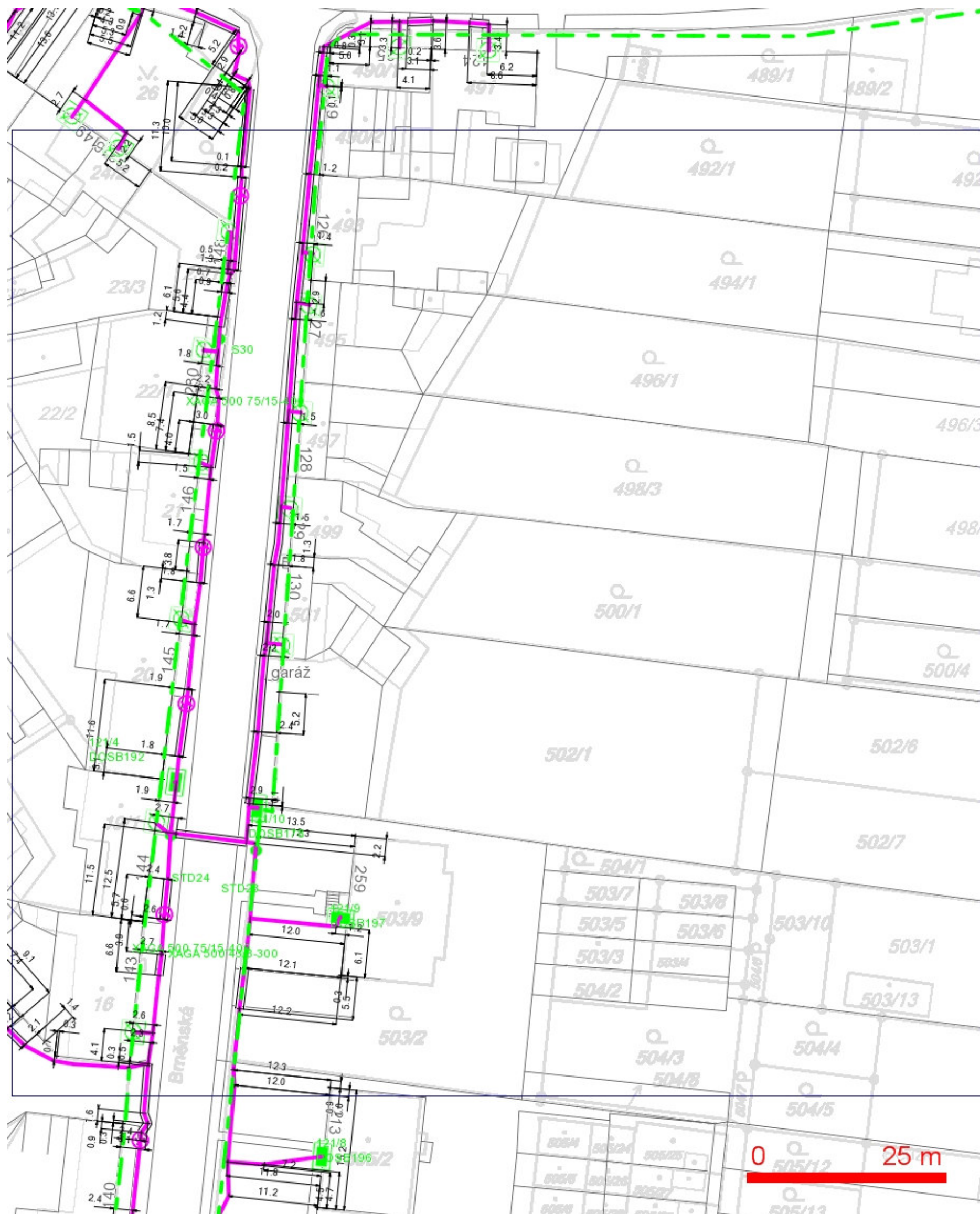
SITUAČNÍ VÝKRES - POLYGON 1, list kladu P1-5



LEGENDA:

- | | |
|--|--|
| — hranice zájmového území k vyjádření | — nezaměřený průběh optického kabelu, HDPE trubky nebo souběh optického a metalického kabelu |
| — nn přípojka, území s nn přípojkou O2 | RR — radiové sítě, ochranné pásmo radiové sítě |
| — zaměřený průběh metalického kabelu | — nadzemní sítě |
| — zaměřený průběh optického kabelu, HDPE trubky nebo souběh optického a metalického kabelu | — neprovozované sítě |
| — nezaměřený průběh metalického kabelu | — kolektor, kabelovod |
| — nadzemní sítě cizí | — podzemní sítě cizí |

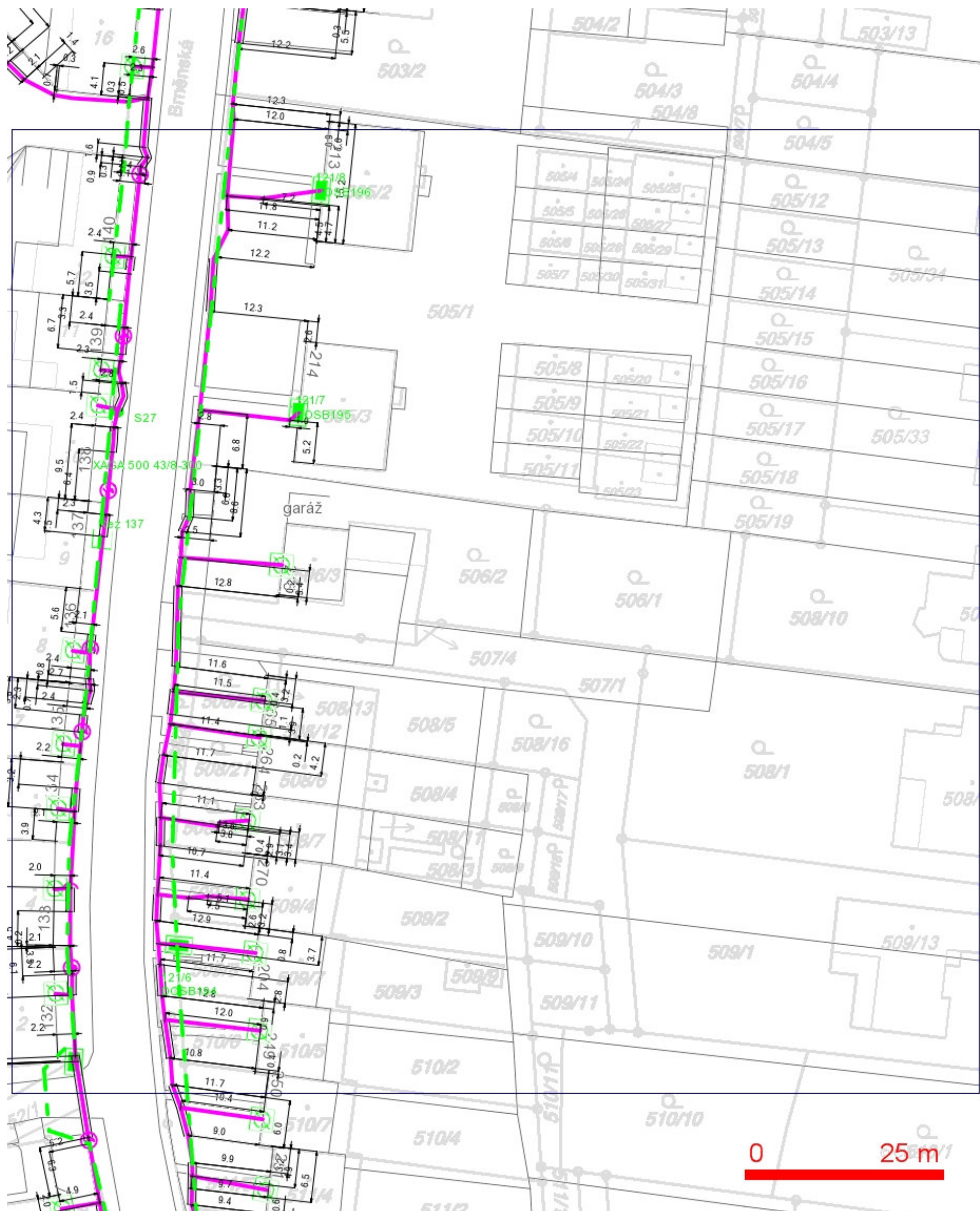
SITUAČNÍ VÝKRES - POLYGON 1, list kladu P1-6



LEGENDA:

- | | |
|--|--|
| — hranice zájmového území k vyjádření | --- nezaměřený průběh optického kabelu, HDPE trubky nebo souběh optického a metalického kabelu |
| — nn přípojka, území s nn přípojkou O2 | RR → ..radiové sítě, ochranné pásmo radiové sítě |
| — zaměřený průběh metalického kabelu | — nadzemní sítě |
| — zaměřený průběh optického kabelu, HDPE trubky nebo souběh optického a metalického kabelu | — neprovozované sítě |
| — nezaměřený průběh metalického kabelu | — kolektor, kabelovod |
| — nadzemní sítě cizí | — podzemní sítě cizí |

SITUAČNÍ VÝKRES - POLYGON 1, list kladu P1-7



LEGENDA:

- | | |
|--|--|
| — ..hranice zájmového území k vyjádření | --- ..nezaměřený průběh optického kabelu, HDPE trubky nebo souběh optického a metalického kabelu |
| — ..nn přípojka, území s nn přípojkou O2 | RR → ..radiové sítě, ochranné pásmo radiové sítě |
| — ..zaměřený průběh metalického kabelu | — ..nadzemní sítě |
| — ..zaměřený průběh optického kabelu, HDPE trubky nebo souběh optického a metalického kabelu | — ..neprovozované sítě |
| — ..nezaměřený průběh metalického kabelu | — ..podzemní sítě cizí |
| — ..nadzemní sítě cizí | |

SITUAČNÍ VÝKRES - POLYGON 1, list kladu P1-8



LEGENDA:

- | | |
|--|--|
| — ..hranice zájmového území k vyjádření | — ..nezaměřený průběh optického kabelu, HDPE trubky nebo souběh optického a metalického kabelu |
| — ..nn přípojka, území s nn přípojkou O2 | RR → ..radiové sítě, ochranné pásmo radiové sítě |
| — ..zaměřený průběh metalického kabelu | — ..nadmerní síť |
| — ..zaměřený průběh optického kabelu, HDPE trubky nebo souběh optického a metalického kabelu | — ..neprovozované sítě |
| — ..nezaměřený průběh metalického kabelu | — ..podzemní síť cizí |
| — ..nadmerní síť cizí | |

SITUAČNÍ VÝKRES - POLYGON 1, list kladu P1-9

